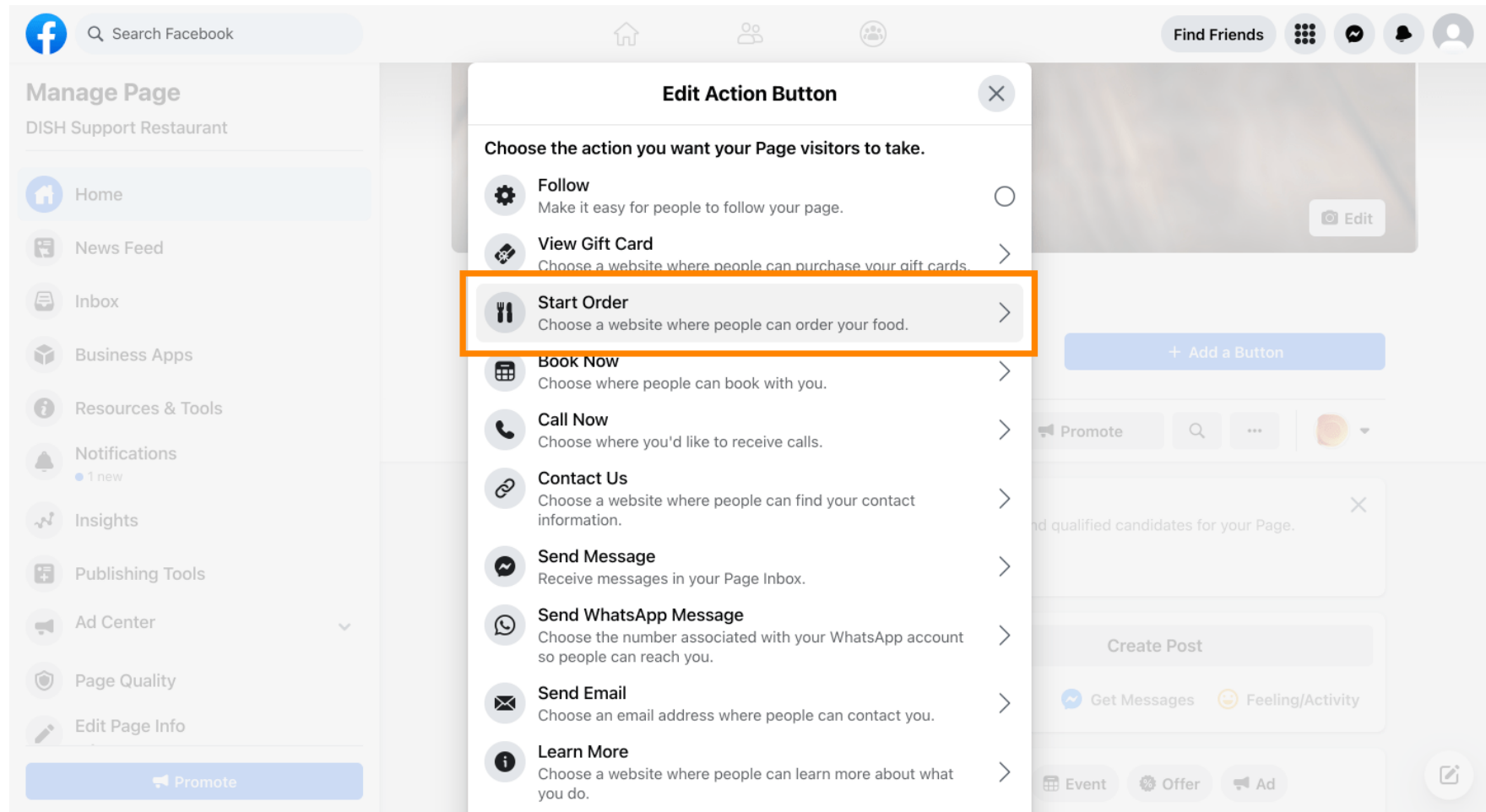




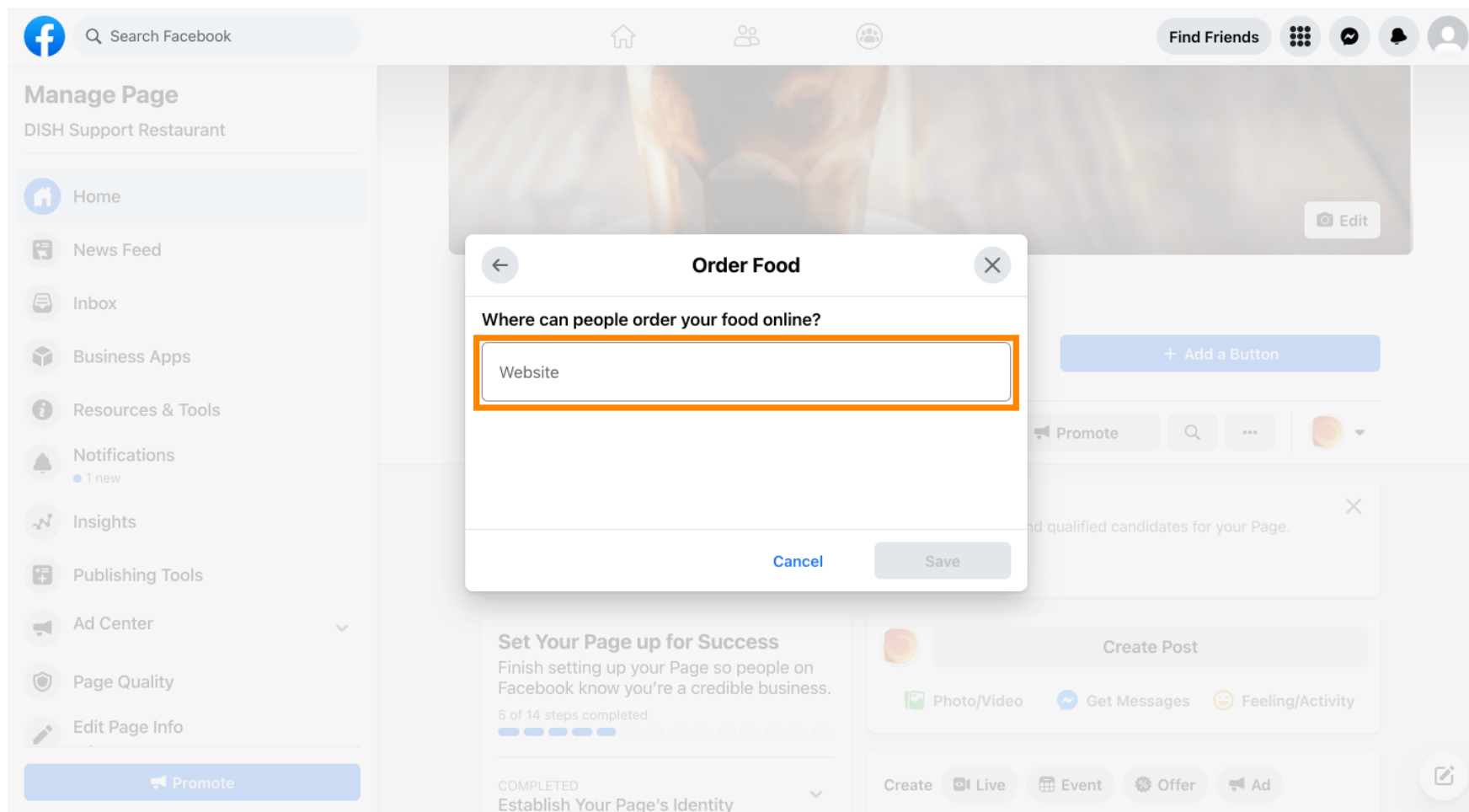
Jakmile se přihlásíte na svou stránku na Facebooku, klikněte na **tlačítko Přidat**.

The screenshot displays the Facebook page management interface for 'DISH Support Restaurant'. The top navigation bar includes the Facebook logo, a search bar, and icons for home, friends, and groups. The left sidebar lists various management tools such as 'Manage Page', 'Home', 'News Feed', 'Inbox', 'Business Apps', 'Resources & Tools', 'Notifications', 'Insights', 'Publishing Tools', 'Ad Center', 'Page Quality', and 'Edit Page Info'. The main content area shows the restaurant's profile picture, cover photo, and a blue button labeled '+ Add a Button' highlighted with an orange border. Below this, there are navigation tabs for 'Home', 'Menu', 'Offers', 'Reviews', and 'More'. A notification for 'Post job openings for DISH Support Restaurant' is visible, along with a 'Set Your Page up for Success' progress bar indicating 5 of 14 steps completed. The bottom section features a 'Create Post' button and options for 'Photo/Video', 'Get Messages', and 'Feeling/Activity'.

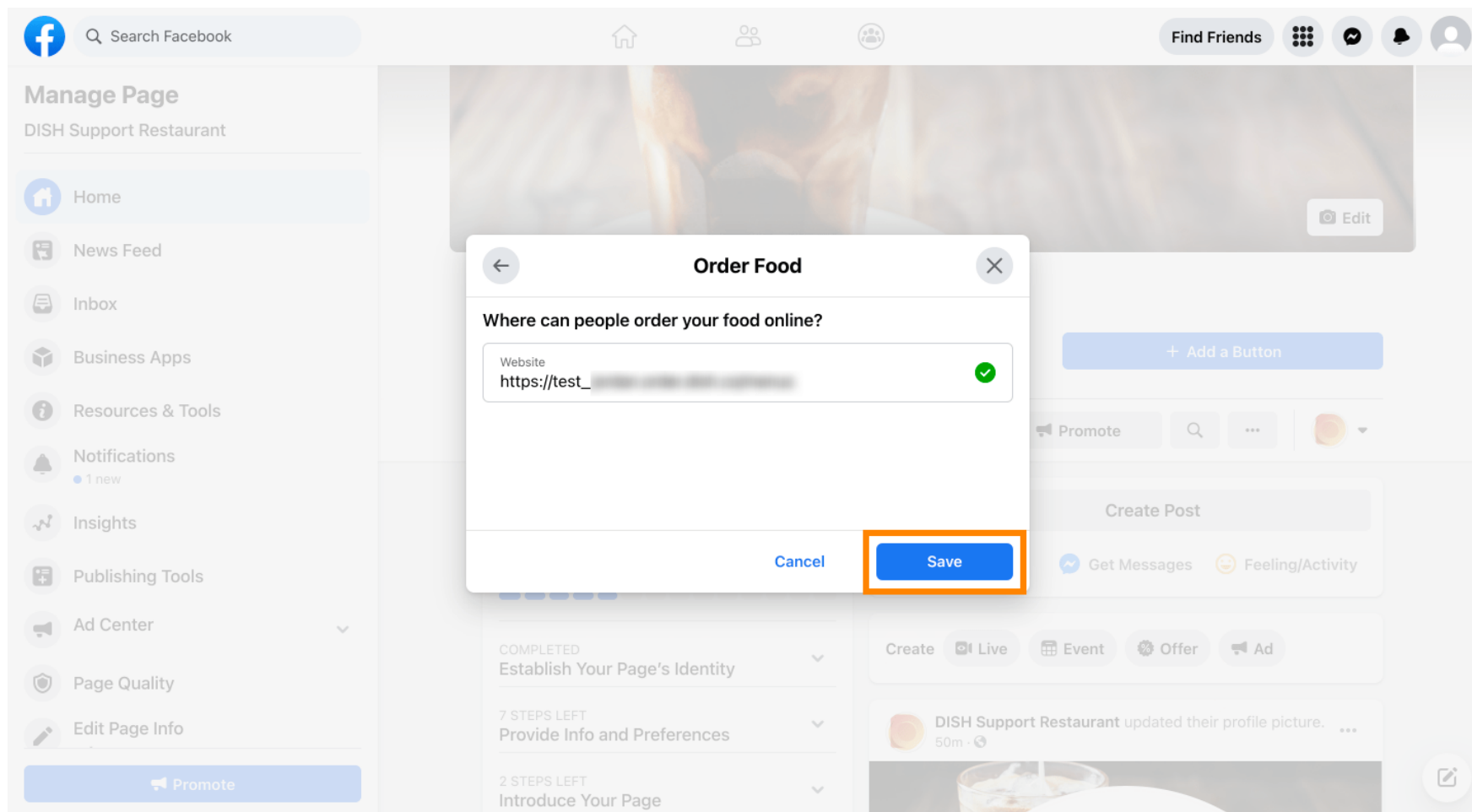
Otevře se vyskakovací okno s různými možnostmi. Poté vyberte **počáteční pořadí**.



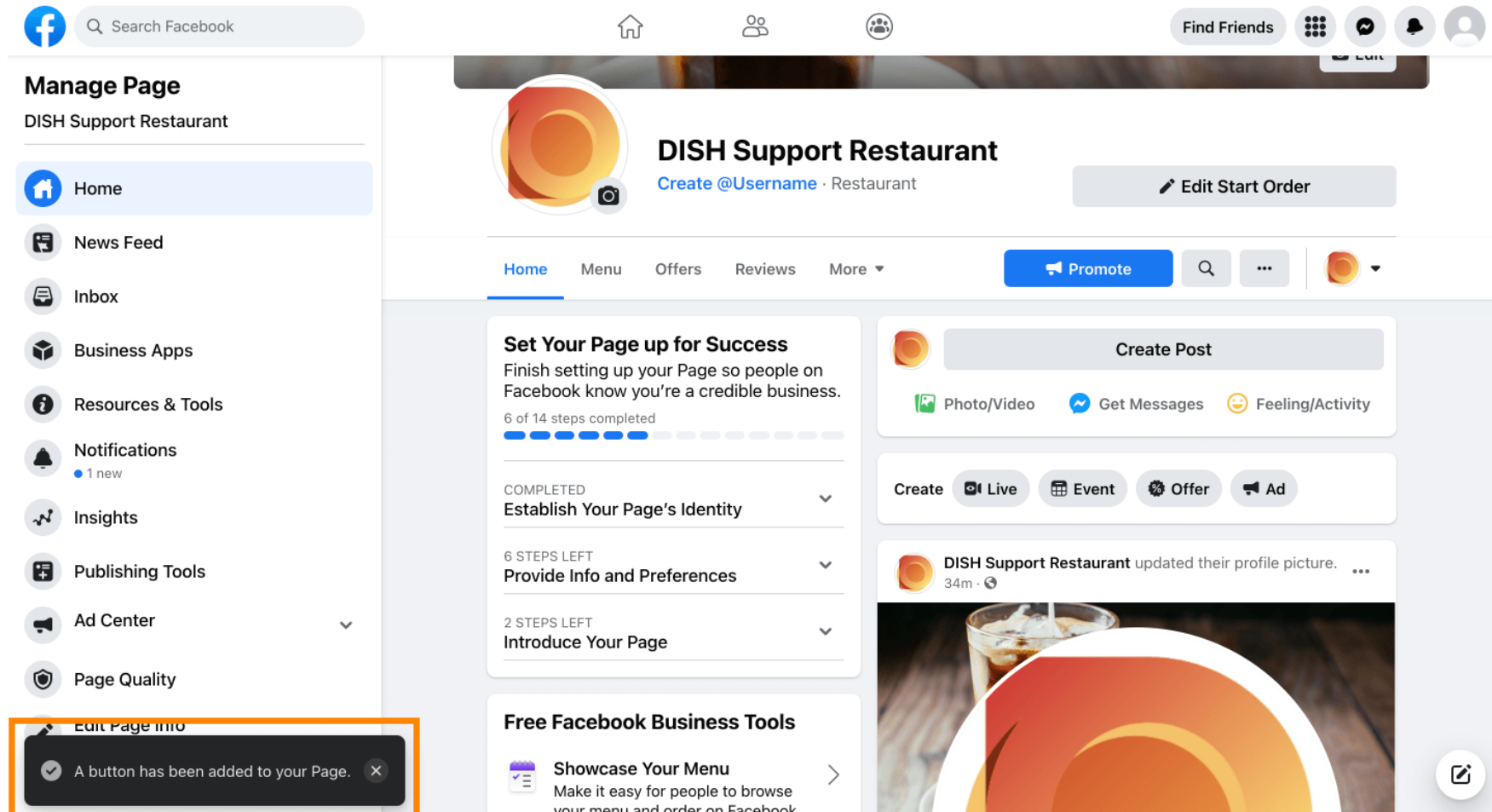
**T** Nyní zadejte adresu URL nabídky DISH Order .



A pokračujte kliknutím na **uložit**.

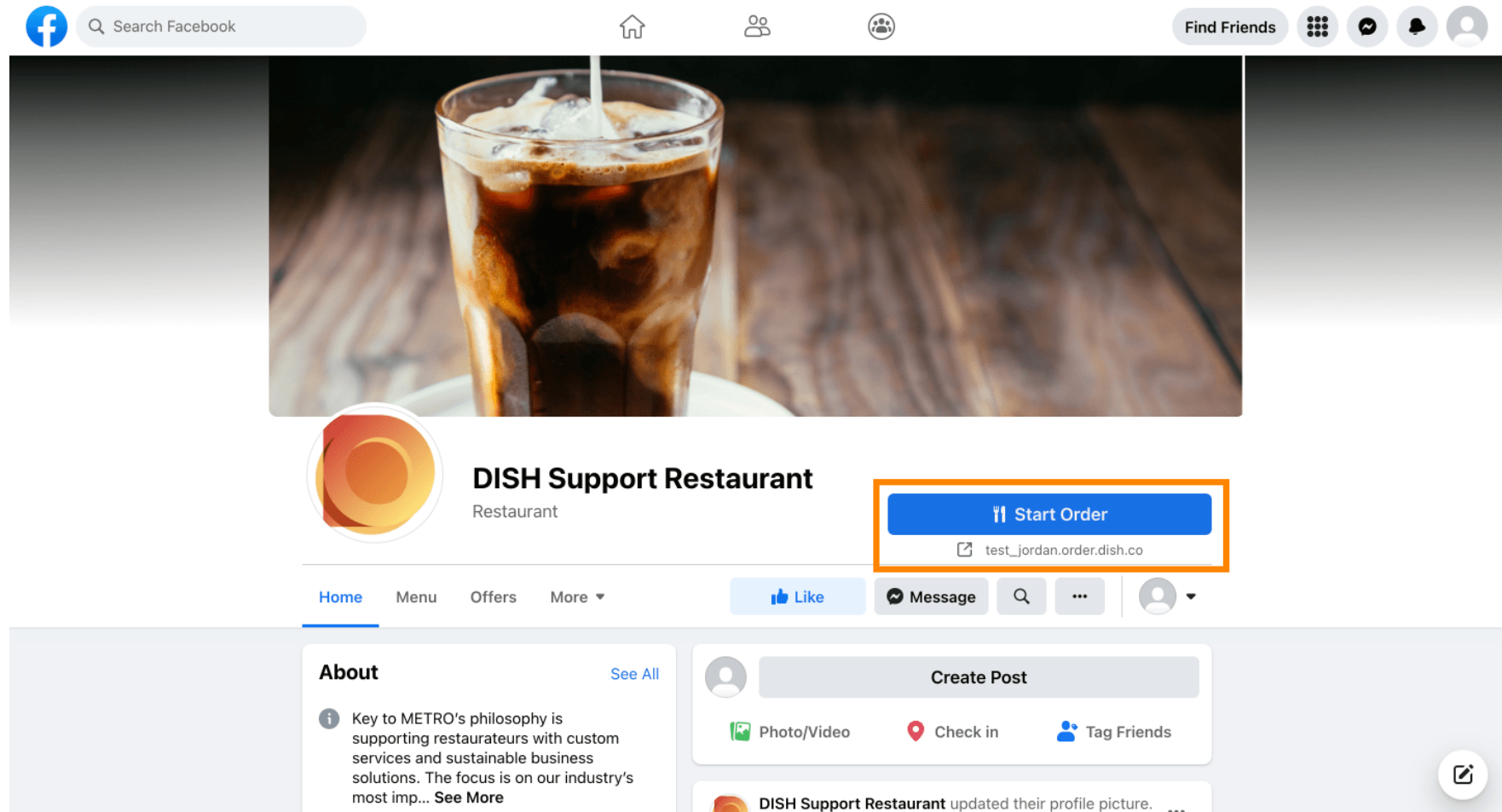


**i** Malé **vyskakovací okno** v levém dolním rohu označuje, že tlačítko bylo úspěšně přidáno.





Takto to bude vypadat u vašich hostů.





Skenováním přejděte do interaktivního přehrávače