
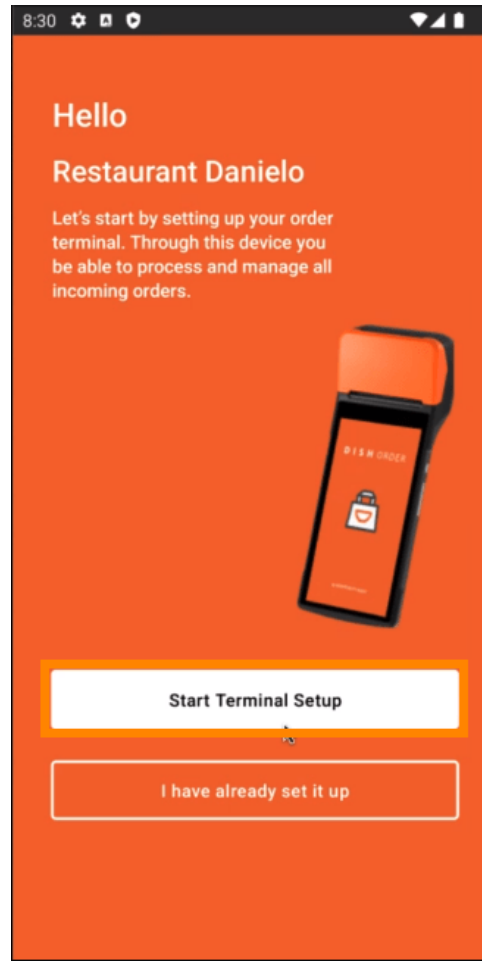

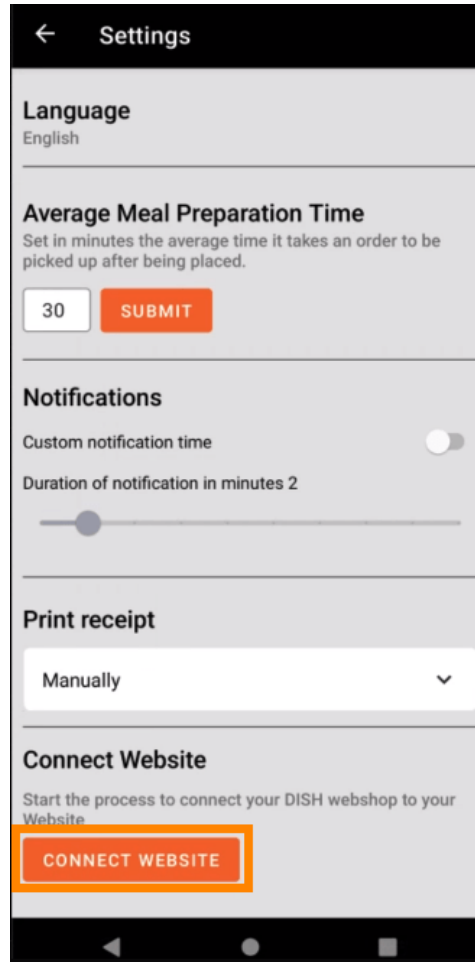


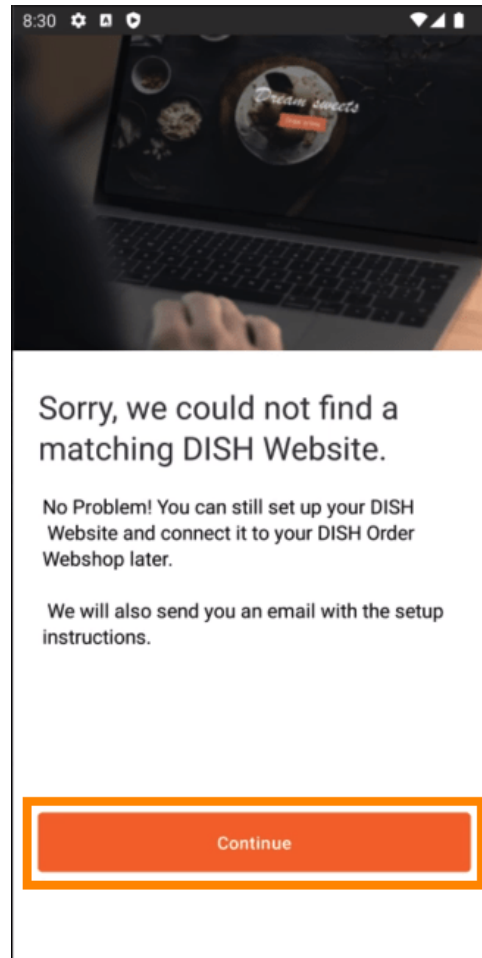
-  Se avvii l'app DISH Order per la prima volta, vedrai questa schermata. Fai clic su "Start Terminal Setup" per collegare il tuo webshop DISH Order al tuo sito web. Se hai già effettuato il primo avvio, segui le istruzioni nel passaggio successivo.




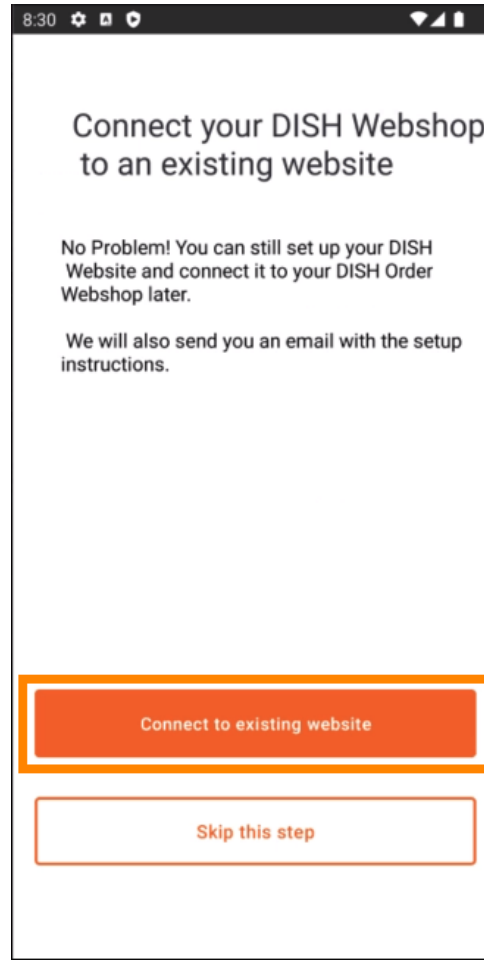
-  Se ti trovi nella configurazione iniziale, salta questa pagina e vai a pagina 3. Se hai già effettuato il primo avvio, vai alla navigazione -> "Impostazioni" e clicca su " **CONNETTI SITO WEB** " per avviare il processo.



- Se non è stato trovato alcun sito web corrispondente, fare clic su " **Continua** ".



-  Ora hai la possibilità di collegarlo in seguito. In questo caso ti invieremo un'e-mail con le istruzioni per generare il tuo frammento HTML individuale, che è collegato al tuo webshop DISH Order. Fai clic su "[Connetti a un sito Web esistente](#)".





Inserisci il tuo **indirizzo email**.

8:31

←

Receive your personal HTML Code

To link your non DISH website to your DISH Order webshop you need to receive a dedicated HTML code and integration instructions.

If there is a person in charge of maintaining your website, you can directly enter their email here.

Email



Clicca su " **Invia codice HTML** "

8:31

←

Receive your personal HTML Code

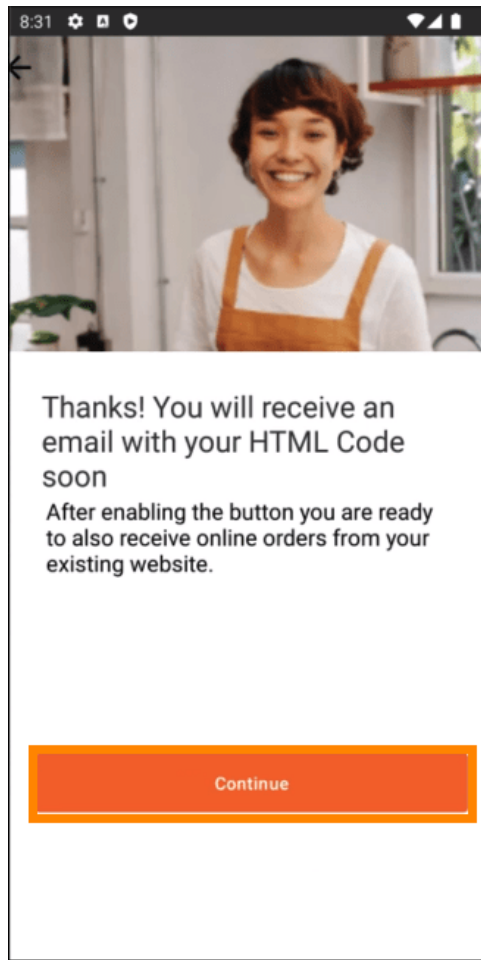
To link your non DISH website to your DISH Order webshop you need to receive a dedicated HTML code and integration instructions.

If there is a person in charge of maintaining your website, you can directly enter their email here.

Email

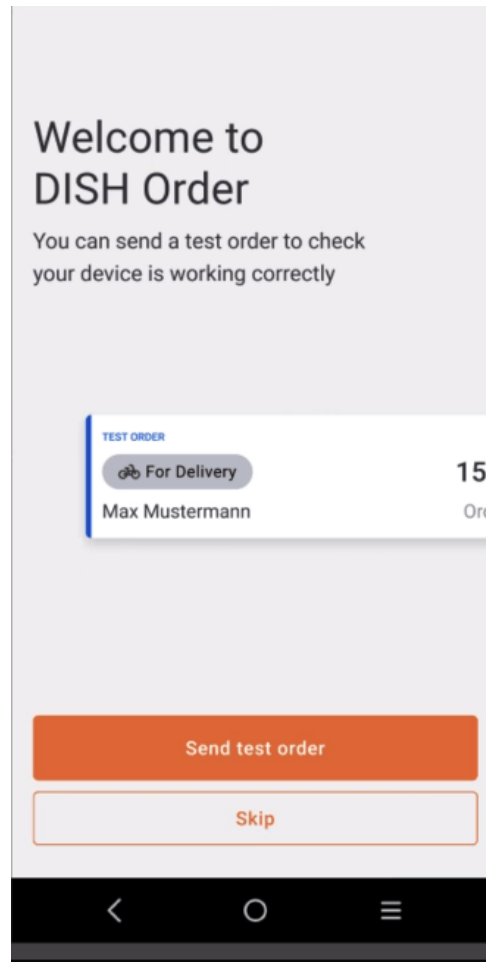
Send HTML Code

- 👉 Se hai già fatto il primo avvio, questo è l'ultimo passaggio e puoi ignorare le pagine seguenti. Clicca su "Continua"





Ecco fatto, riceverai un'e-mail con lo snippet HTML e le istruzioni per collegare DISH Order al tuo sito web. Se questo è il tuo primo avvio, puoi provare un ordine di prova o saltarlo.





Scansiona per andare al lettore interattivo